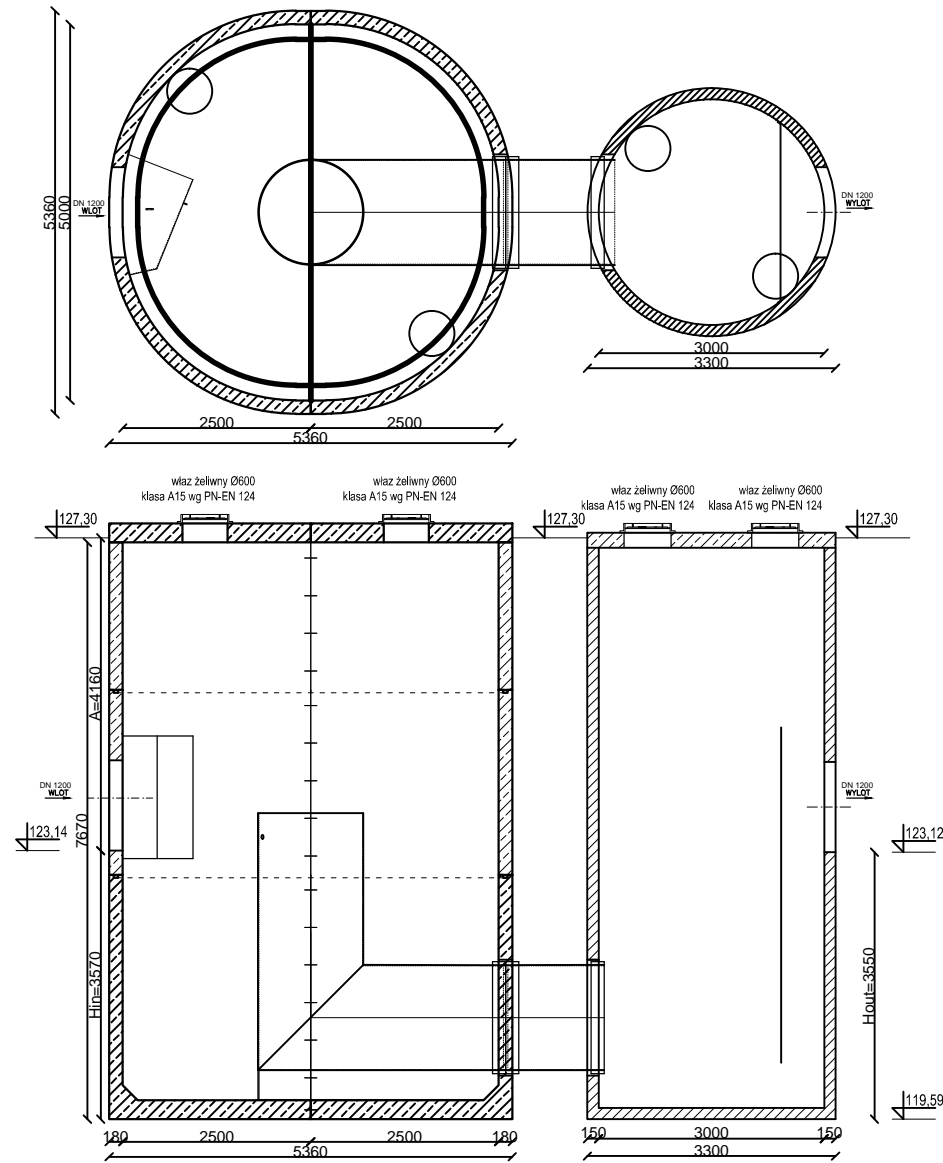


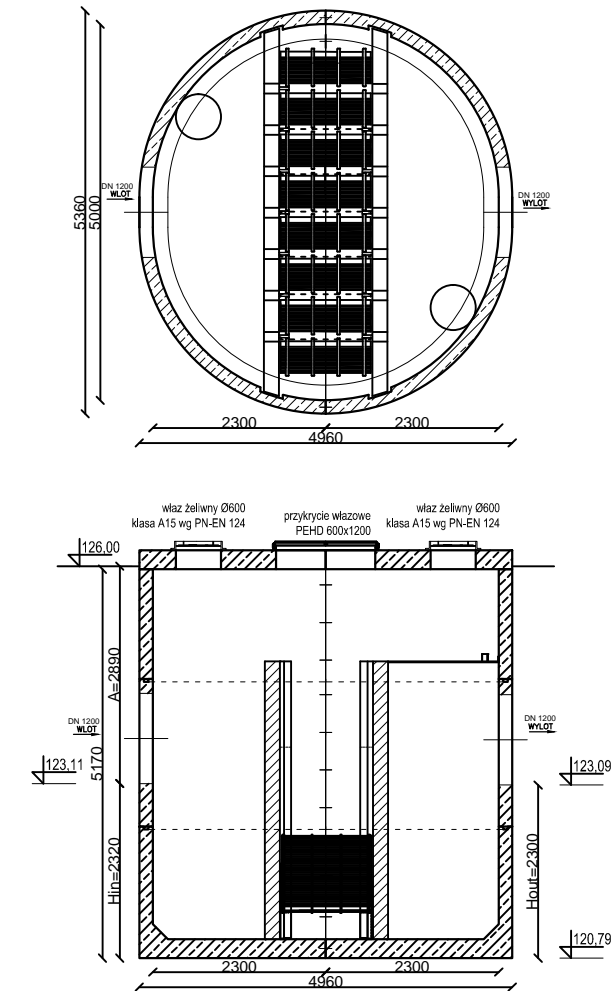
## Osadnik wirowy EOW-2 320/3200 S



Osadnik wirowy EOW-2 320/3200 S:  
 - wymiary wewnętrzne pierwszego zbiornika: 5000 mm  
 - wymiary wewnętrzne drugiego zbiornika: 3000 mm  
 - przepustowość nominalna urządzenia: 320 dm<sup>3</sup>/s  
 - przepustowość maksymalna urządzenia: 3200 dm<sup>3</sup>/s  
 - pojemność magazynowania osadu: 67650 dm<sup>3</sup>  
 Osadnik wirowy objęty jest Aprobata Techniczną IOŚ


Korpus pierwszego zbiornika urządzenia wykonany zgodnie z aprobatą techniczną ITB.  
 Korpus drugiego zbiornika urządzenia wykonany zgodnie z aprobatą techniczną ITB, IBDiM oraz IK  
 - klasa wytrzymałości betonu (wg PN-EN 206:2014-04): C35/45  
 - klasa ekspozycji betonu (wg PN-EN 206:2014-04): XC4, XA1, XF1, XD3, XS3  
 - nasiąkliwość betonu (wg PN-88/B-06250): <5%  
 - stopień wodoprzepuszczalności betonu (wg PN-88/B-06250): W8  
 - stopień mrozoodporności betonu w wodzie (wg PN-88/B-06250): F150  
 - stopień mrozoodporności betonu w 2% NaCl (wg PN-88/B-06250): F50  
 - wskaźnik w/c (wg PN-EN 206:2014-04): ≤ 0,45  
 - zbrojenie ze stali AIII/AIIIN

## Separator lamelowy ESL 320/3200 S



Separator lamelowy ESL 320/3200/Z S:  
 - wymiary wewnętrzne zbiornika: 4600x5000 mm  
 - przepustowość nominalna urządzenia: 320 dm<sup>3</sup>/s  
 - przepustowość maksymalna urządzenia: 3200 dm<sup>3</sup>/s  
 Separator ESL należy do oddzielnicy klasy I (zgodnie z normą PN-EN 858), a także posiada oznakowanie CE dopuszczające do zastosowania na terenie Unii Europejskiej.

Korpus urządzenia wykonany zgodnie z aprobatą techniczną ITB.  
 - klasa wytrzymałości betonu (wg PN-EN 206:2014-04): C35/45  
 - klasa ekspozycji betonu (wg PN-EN 206:2014-04): XC4, XA1, XF1, XD3, XS3  
 - nasiąkliwość betonu (wg PN-88/B-06250): <5%  
 - stopień wodoprzepuszczalności betonu (wg PN-88/B-06250): W8  
 - stopień mrozoodporności betonu w wodzie (wg PN-88/B-06250): F150  
 - stopień mrozoodporności betonu w 2% NaCl (wg PN-88/B-06250): F50  
 - wskaźnik w/c (wg PN-EN 206:2014-04): ≤ 0,45  
 - zbrojenie ze stali AIII/AIIIN

		<b>BIURO PROJEKTÓW</b> Spółka z o.o.	
Stadium	PROJEKT BUDOWLANY I WYKONAWCZY	Nr zlec.	30/2015
Treść	Budowa i przebudowa głównych kolektorów deszczowych.	Nr rys.	<b>9</b>
Obiekt	Przebudowa głównego kolektora deszczowego od jeziora	Skala	1:100
	Magistrackiego do jeziora Juno w Mrągowie ETAP I.	Data	02.05.2016
Autor	inż. Jerzy Lepczyński	Sprawdził	mgr inż. E. Worobiej
	nr upr. 249/87 Ol. i 99/91 Ol.		nr upr. 97/89 Ol. i 147/90 Ol.
	§4 ust.2, §7 i §13 ust.1 pkt.4 lit. a i b		§4 ust.2, §7 i §13 ust.1 pkt.4 lit. a i b